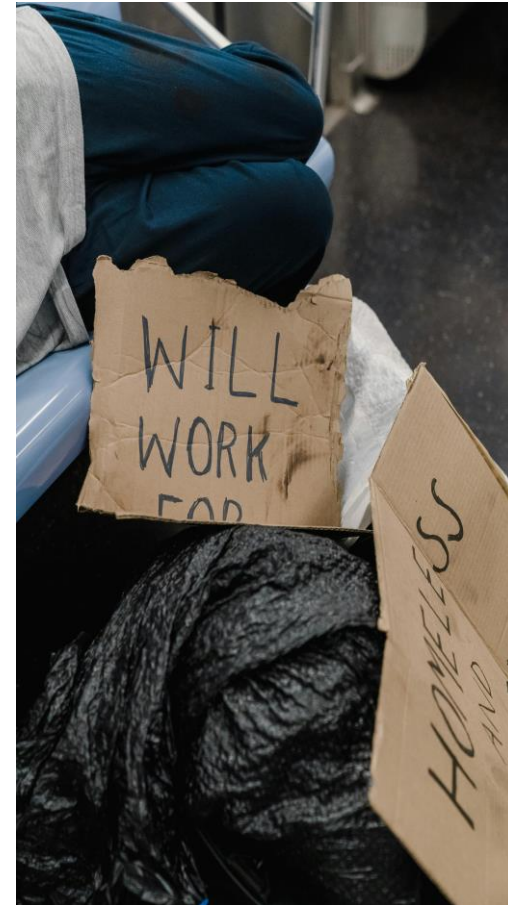




**KOINΩNIKH KAINOTOMIA**

**SEED2SCALE**

## Γιατί αυτή η Κοινωνική Καινοτομία είναι τόσο σημαντική;



Γιατί αυτή η Κοινωνική Καινοτομία είναι τόσο σημαντική;

Υπάρχουν  
σοβαρά  
κοινωνικά  
προβλήματα σε  
όλη την Ευρώπη



Πολλά από αυτά  
είναι εξαιρετικά  
δύσκολο να  
επιλυθούν



Χρειαζόμαστε  
**καινοτόμες**  
λύσεις - λύσεις  
που  
αντιμετωπίζουν  
πραγματικά,  
υπάρχοντα  
προβλήματα.

Γιατί αυτή η Κοινωνική Καινοτομία είναι τόσο σημαντική;

Περιορισμένοι  
πόροι στη  
διάθεσή μας

Εστίαση σε  
προσεγγίσεις  
που  
ελαχιστοποιούν  
τη σπατάλη και  
μεγιστοποιούν  
την  
αποδοτικότητα

Χρειαζόμαστε  
αποτελέσματα  
που οι πολίτες  
μπορούν να  
αναγνωρίσουν  
και να  
εμπιστευτούν

Η κοινωνική  
καινοτομία  
παρέχει μια  
ισχυρή  
απάντηση  
σε αυτές τις  
επείγουσες  
ανάγκες

## Γιατί αυτή η πρωτοβουλία είναι τόσο σημαντική;

Έλλειψη  
εμπιστοσύνης  
στους θεσμούς  
και τις πολιτικές

Διάβρωση της  
δημοκρατίας

«Απουσία» των  
πολιτών

Κοινωνική  
ευθύνη έναντι  
νοοτροπίας  
«πελάτη»

Χάσμα μεταξύ  
πολιτών και  
πολιτικών

Ανεπαρκώς  
σχεδιασμένες  
πολιτικές

Χαμηλή  
συμμόρφωση

Μειωμένη  
αποδοτικότητα  
και  
αποτελεσματικ  
ότητα

Αυξημένη  
απογοήτευση

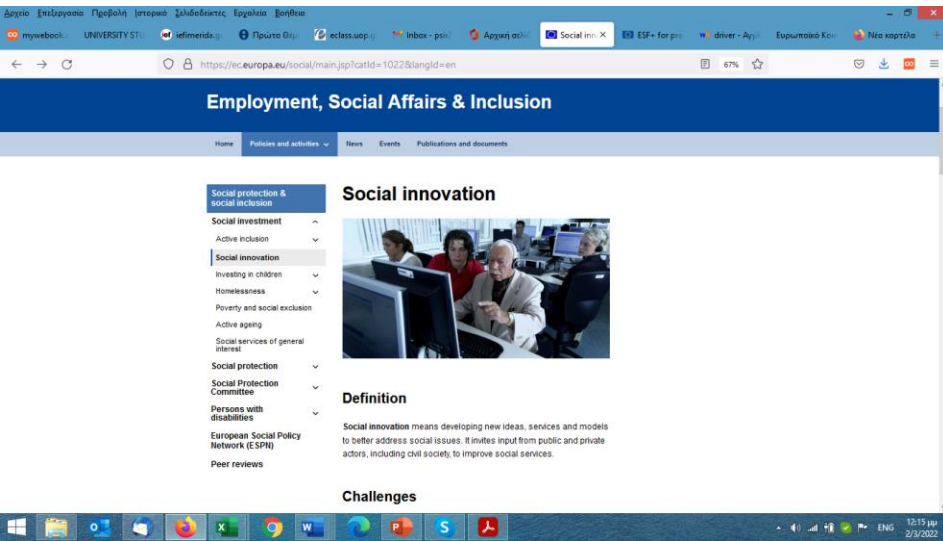
## Γιατί αυτή η πρωτοβουλία είναι τόσο σημαντική;

- ❖ Αυτή η αποσύνδεση **έχει μεγάλο αντίκτυπο και είναι πολύ δαπανηρή**
- ❖ Η συμμετοχή των πολιτών είναι κρίσιμη - κατανοούν τα προβλήματα καλύτερα από οποιονδήποτε άλλο και συχνά **έχουν τις καλύτερες λύσεις**
- ❖ Οι δημόσιες πολιτικές πρέπει να ενσωματώνουν μια διαδικασία **«citizens onboarding»**
- ❖ Η ΕΕ έχει αναγνωρίσει αυτό το κρίσιμο στοιχείο. Οι διαδικασίες εξευρωπαϊσμού συμβάλλουν στην αναβάθμιση της θέσης και της συμμετοχής των σημαντικότερων ενδιαφερόμενων μερών στην πολιτική: **των πολιτών**
- ❖ Οι μεθοδολογίες κοινωνικής καινοτομίας στοχεύουν στην αντιμετώπιση των κοινωνικών προκλήσεων μέσα από τα μάτια των πολιτών. Και οι πολίτες εκφράζονται μέσω των τοπικών κοινοτήτων, που έχουν εδραιωθεί και ανθίζουν σε τοπικό επίπεδο με διάφορες μορφές, είτε ΟΚοιΠ είτε Κ.Αλ.Ο.

Γιατί αυτή η πρωτοβουλία είναι τόσο σημαντική;



**Τα Εθνικά Κέντρα Ικανοτήτων για την Κοινωνική Καινοτομία χρησιμεύουν ως βάση για την ανάπτυξη οικοσυστημάτων προσανατολισμένων προς τους πολίτες σε κάθε χώρα**

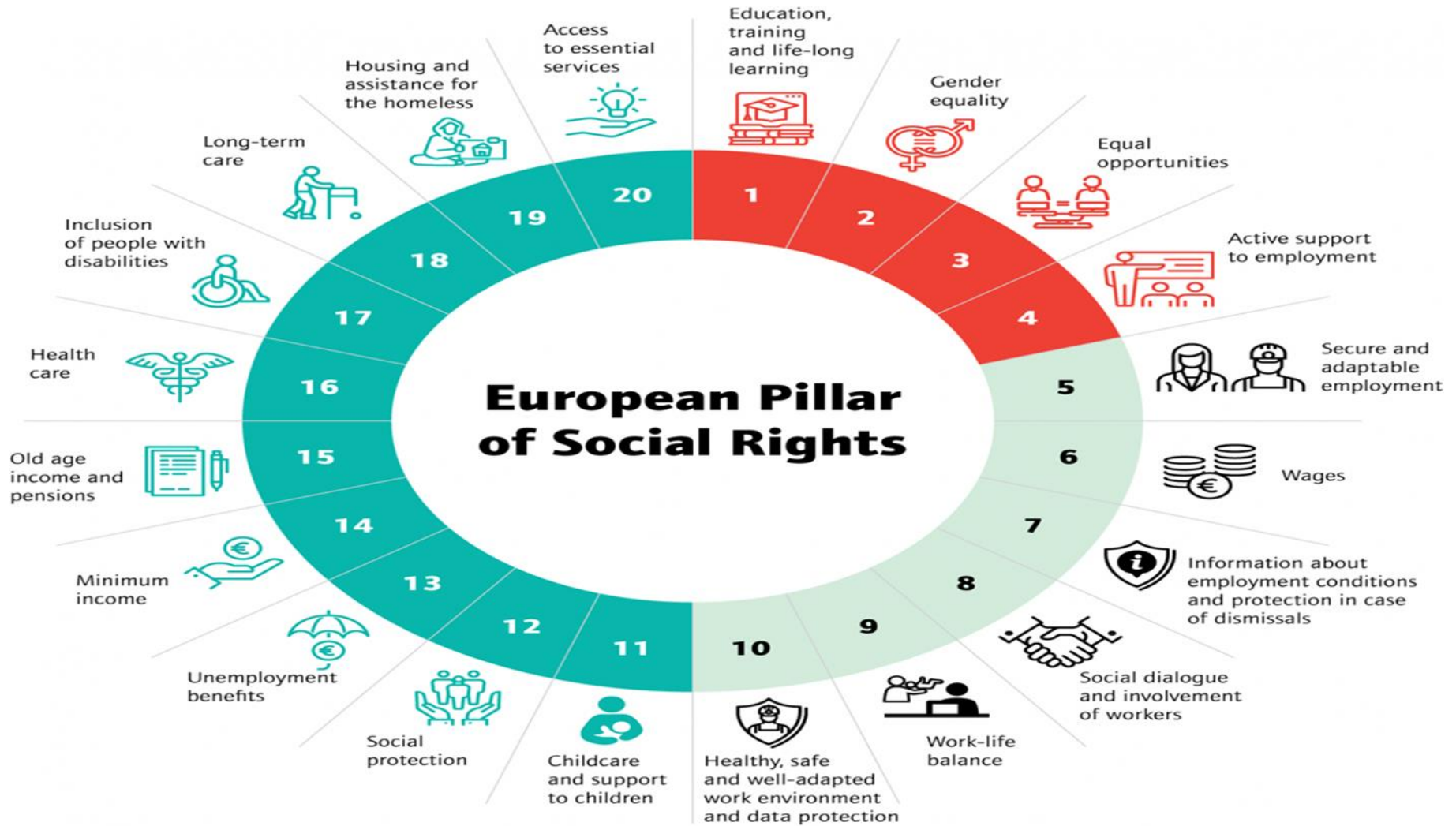


Κοινωνική Καινοτομία ορίζεται η ανάπτυξη **νέων** ιδεών, υπηρεσιών και μοντέλων για την **καλύτερη** αντιμετώπιση **κοινωνικών θεμάτων**. Περιλαμβάνει συνεισφορές από **δημόσιους** και **ιδιωτικούς** φορείς, συμπεριλαμβανομένης της **κοινωνίας των πολιτών**, για να βελτιωθούν οι κοινωνικές υπηρεσίες

<https://ec.europa.eu/social/main.jsp?catId=1044&langId=en>

## EKT+

«Κοινωνικές καινοτομίες»: οι δραστηριότητες που είναι κοινωνικές τόσο ως προς τον σκοπό τους όσο και **ως προς τα μέσα** που χρησιμοποιούν και ιδίως όσες αφορούν συγκεκριμένα την ανάπτυξη και εφαρμογή **νέων** ιδεών (όσον αφορά προϊόντα, υπηρεσίες και πρότυπα) που, **ταυτόχρονα**, ικανοποιούν **κοινωνικές ανάγκες** και δημιουργούν νέες **κοινωνικές σχέσεις ή συνεργασίες**, ωφελώντας κατ' αυτόν τον τρόπο την κοινωνία και ενισχύοντας την ικανότητά της να αναλαμβάνει δράση



## Μπορούμε να διαχειριστούμε τη δημιουργία καινοτομίας;



innovation developed by Murray, Caulier-Grice, and Mulgan (2010)

1. Διάγνωση προβλήματος
2. Προτάσεις και ιδέες επίλυσης
3. Προτυποποίηση και πιλοτική ανάπτυξη
4. Βιωσιμότητα της λύσης (δομές, διαδικασίες, επιχειρησιακά μοντέλα, ...)
5. Ανάπτυξη και διάδοση
6. **Συστημική αλλαγή**

## Ανάπτυξη Οικοσυστήματος

Επιχειρηματικό  
Οικοσύστημα (κλειστό  
σύστημα με αμοιβαίους  
στόχους – συλλογική  
αξία/collective value)

Διαφορετικοί δρώντες,  
εντός μιας  
συγκεκριμένης περιοχής,  
αλληλένδετοι και  
αλληλεξαρτώμενοι,  
μοιράζονται στοιχεία και  
έχουν κοινές προσδοκίες

Επιχειρηματικά,  
Καινοτομίας,  
Επιχειρηματιών, Γνώσης  
Τοπικά, ....

## Τι είναι το οικοσύστημα;

- Μια κοινότητα αποτελούμενη από **οργανισμούς και άτομα**, που παράγει αγαθά και υπηρεσίες αξίας
- Περιλαμβάνει **προμηθευτές, παραγωγούς, ανταγωνιστές, πελάτες** και άλλους ενδιαφερόμενους
- Τα μέλη **εξελίσσουν** τις ικανότητες και τους ρόλους τους και τείνουν να **ευθυγραμμίζονται** με τις κατευθύνσεις που καθορίζονται από έναν ή περισσότερους κεντρικούς δρώντες
- Οι ηγετικοί ρόλοι αλλάζουν, αλλά **εκτιμώνται** από την κοινότητα επειδή επιτρέπουν στα μέλη να κινηθούν προς **κοινά οράματα**, να ευθυγραμμίσουν τις δράσεις τους και να βρουν **αμοιβαία υποστηρικτικούς ρόλους**.

## Χαρακτηριστικά

The death of  
competition  
(J. Moore)

Επιλογή  
Στρατηγικού  
Σχεδιασμού

Συμβιωτικές  
σχέσεις

Πολλαπλή  
έλικα

## Ανάπτυξη οικοσυστημάτων ΚΑΟ & ΚΚ (γιατί;)...

Κοινωνικοί στόχοι

Βιώσιμες αλυσίδες αξίας, μέσω **συμβίωσης**

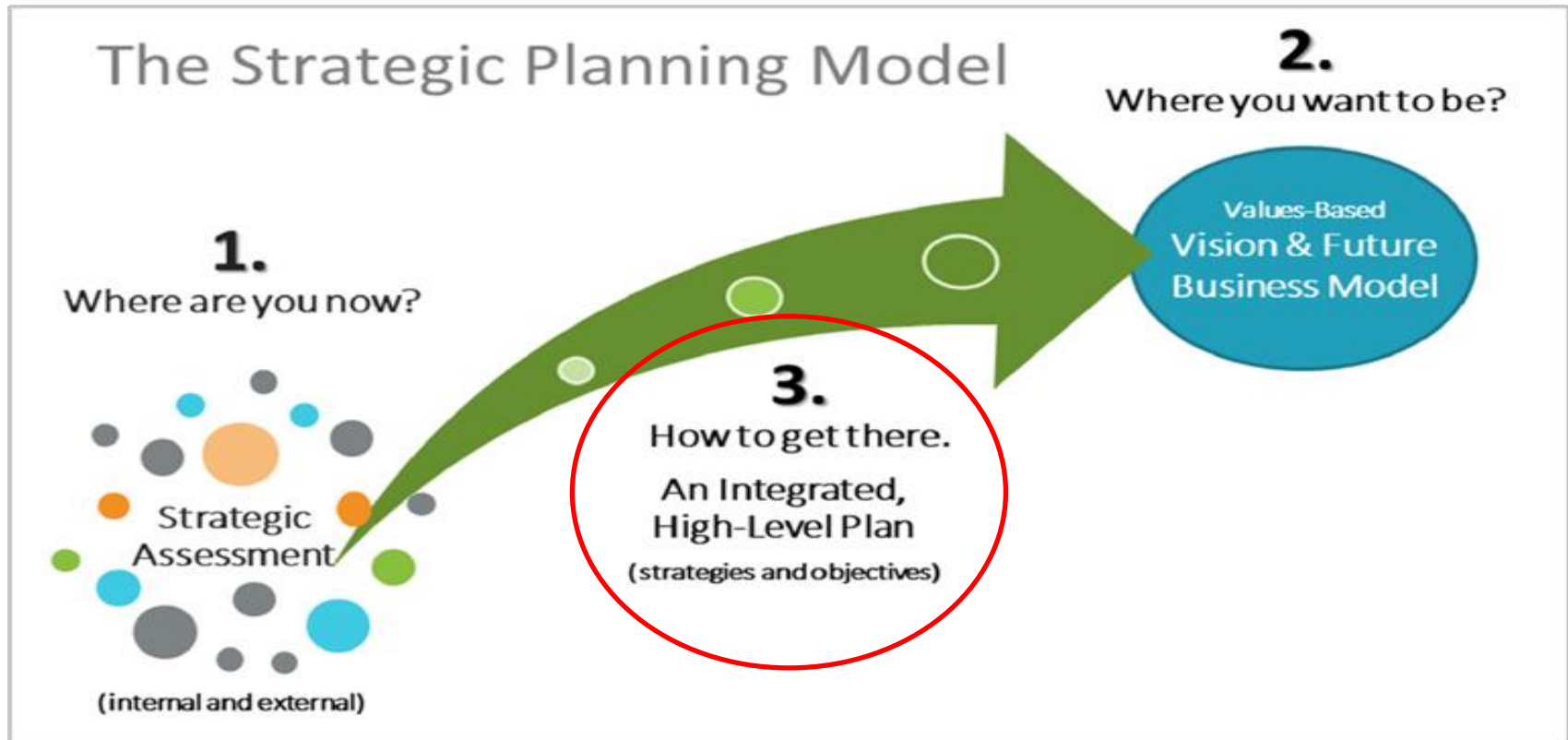
Κοινωνική ανάπτυξη, και συνοχή

Ευρωπαϊκή πολιτική

Διορθώνει στρεβλώσεις (repairer) Καινοτόμες πρακτικές (προϊόντα, διαδικασίες, οργανωτικές μορφές)

Στρατηγικό οικονομικό, πολιτικό και κοινωνικό ρόλο

## Στρατηγικός σχεδιασμός για την ανάπτυξη οικοσυστημάτων



## Η ΚΟΙΝΩΝΙΚΗ ΚΑΙΝΟΤΟΜΙΑ ΣΤΗΝ ΕΛΛΑΔΑ



- Δραστήριο Οικοσύστημα
- Ισχυρό αφήγημα για ανικανοποίητες κοινωνικές ανάγκες και προκλήσεις
- Ασάφεια στον ορισμό
- Συχνές αναφορές στο δημόσιο λόγο από ΜΜΕ, Ιδιωτικό τομέα και Κοινωνία των Πολιτών
- Ελλιπής δημόσιος Πολιτικός λόγος

## Θεματικές περιοχές

Φτώχεια (σε όλες τις μορφές πχ διατροφική, ενεργειακή, στεγαστική ένδεια, κ.α)

Κοινωνική ένταξη ευάλωτων ομάδων

Απασχόληση, Εκπαίδευση, Δια Βίου Μάθηση και ευημερία

Μετανάστευση

Αστική ανάπτυξη

Περιβάλλον και Κυκλική Οικονομία

Ψηφιακός μετασχηματισμός και έξυπνες πόλεις

Υγεία

Πολιτιστική κληρονομιά και Δημιουργική Βιομηχανία

## Εμπλεκόμενοι



**Πολίτες**



**ΟΚοιΠ**



**Σωματεία**



**Συνεταιρισμοί (συμπ.  
ΚΟΙΝΣΕΠ & ΚΟΙΣΠΕ)**



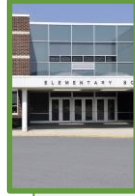
**Φιλανθρωπικά  
Ιδρύματα**



**Ιδιωτικός Τομέας  
(συμπ. Θερμοκοιτίδες  
και Επιταχυντές)**



**Ακαδημαϊκή και  
Ερευνητική Κοινότητα**



**Κεντρική Διοίκηση**



**Τοπική Αυτοδιοίκηση**

## Drivers and Barriers

Θαλεροί δρώντες

Ενδιαφέρον από Ιδρύματα και ΕΚΕ

Προτεραιοποίηση στις Ευρωπαϊκές Πολιτικές

Θεματική και Γεωγραφική Διασπορά

Υπαρξη κάποιων Ισχυρών Ηγετικών Φορέων

Υπαρξη εργαλείων Πολιτικής

Περίπλοκο και κατακερματισμένο ρυθμιστικό πλαίσιο

Έλλειψη ενημέρωσης και γνώσεων για την ΚΚ και τους δρώντες σε αυτήν

Χαμηλή προτεραιοποίηση στην πολιτική ατζέντα σε εθνικό και τοπικό επίπεδο

Έλλειψη χρηματοδότησης, ασθενείς χρηματοδοτές και αυξημένα διοικητικά βάρη

Ανεπαρκής δικτύωση και μειωμένη κουλτούρα συνεργασιών, ελλειμματική οικοσυστημική προσέγγιση

Έλλειψη Στρατηγικής και Σχεδίου Δράσης σε Εθνικό και Τοπικό επίπεδο

# SEEDing competences TO SCALE up social innovation ecosystems

---

## SEED2SCALE

## SEEDing competences TO SCALE up social innovation ecosystems

ESF+  
**Social Innovation+ Initiative**



Co-funded by  
the European Union

Social Innovation+ Initiative



**European Social Fund Agency**  
Granting Authority



**National Competence Centres for Social Innovation: Building-up and Consolidating the Capacity**

ESF-SI-2023-NCC-01



**10 June 2024**  
Project start date



**Duration**  
36 months

**80% EU funding**

80%



**1.559.074 €**  
EU funding

**1.948.842 €**  
Total cost

Lump sum grant

## ITALY

- 6**
- ✓ Città di Torino (Coordinator)
  - ✓ Fondazione Giacomo Brodolini
  - ✓ Politecnico di Milano
  - ✓ Politecnico di Torino
  - ✓ Università di Bologna
  - ✓ Euricse

## CROATIA

- 5**
- ✓ ACT Group
  - ✓ Development Agency of the City of Novska NORA
  - ✓ Novska Youth Association
  - ✓ Faculty of economics and business Zagreb
  - ✓ Hashnet d.o.o.

## SLOVENIA

- 5**
- ✓ Center for space technologies Herman Potocnik Noodung
  - ✓ Hashnet, distribuirane tehnologije d.o.o.
  - ✓ BSC, poslovno podporni center, d.o.o., Krani
  - ✓ Impact Hub Ljubljana
  - ✓ Tehnoloski park Ljubljana

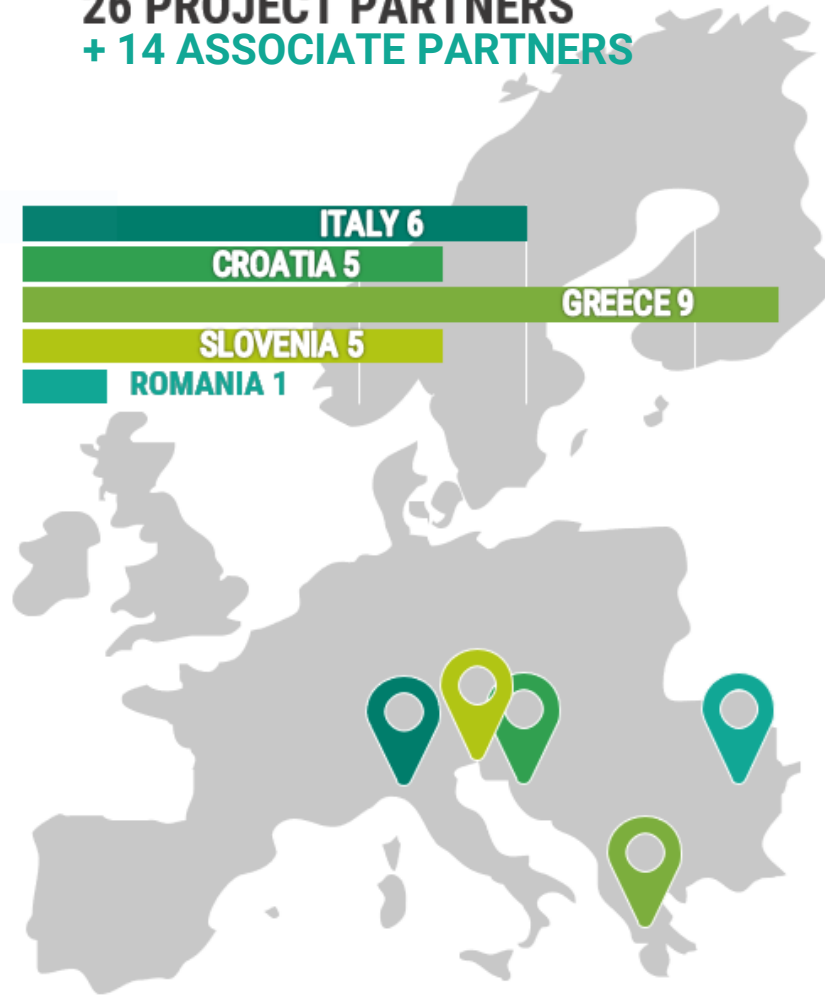
## GREECE

- 9**
- ✓ Agricultural University of Athens
  - ✓ Directorate for Social and Solidarity Economy, Ministry for Social Cohesion and Family
  - ✓ Anaptyxiaki Karditsas Anaptyxiaki Anonimi Etairia O.T.A. - ANKA
  - ✓ People's University of Social Solidarity Economy "UnivSSE Coop"
  - ✓ Kollektiva For Social Innovation and Culture Non-profit Civil Partnership
  - ✓ Electra Energy Coop
  - ✓ LDK Socioeconomic Development Consultants P.C.
  - ✓ Higher Incubator Giving Growth & Sustainability
  - ✓ Association of SSE of South Aegean

## ROMANIA

- 1**
- ✓ fonduri-structurale.ro - consolid8

## 26 PROJECT PARTNERS + 14 ASSOCIATE PARTNERS



## Στόχοι της ΕΕ

Διακρατικά προγράμματα αμοιβαίας μάθησης για την υποστήριξη:

- ✓ **ΕΠΑΓΓΕΛΜΑΤΟΠΟΙΗΣΗ ΚΑΙ ΠΕΡΑΙΤΕΡΩ ΑΝΑΠΤΥΞΗ ΤΩΝ ΚΕΝΤΡΩΝ ΟΠΟΥ ΥΠΑΡΧΟΥΝ** Ή δημιουργούνται στα κράτη μέλη που συμμετείχαν στην πρόσκληση του 2020. Οι εθνικές κοινοπραξίες έχουν επίσημη εντολή να δημιουργήσουν και να λειτουργήσουν NCC σε κάθε χώρα
- ✓ **ΤΗ ΔΗΜΙΟΥΡΓΙΑ NCC ΣΤΑ ΚΡΑΤΗ ΜΕΛΗ** όπου δεν δημιουργήθηκαν στο πλαίσιο της πρόσκλησης του 2020

*Το έργο SEED2SCALE στοχεύει στην ανάπτυξη και ενοποίηση πέντε Εθνικών Κέντρων Ικανοτήτων για την Κοινωνική Καινοτομία (NCCSI) στην Κροατία, την Ελλάδα, την Ιταλία, τη Ρουμανία και τη Σλοβενία. Βασίζεται σε προηγούμενα έργα, εστιάζοντας στον καθορισμό νομικών πλαισίων, μοντέλων διακυβέρνησης και ικανοτήτων. Οι βασικές δράσεις περιλαμβάνουν τη δημιουργία NCC, την ενεργοποίηση βασικών ικανοτήτων, τον από κοινού σχεδιασμό εθνικών στρατηγικών, τη δημιουργία διαδικτυακών πλατφορμών για τη διάθεση πόρων και τη συμμετοχή σε διακρατικά δίκτυα ανταλλαγής γνώσεων.*

## Κύριες Δράσεις

- ★ **ΑΝΑΛΥΣΗ ΤΟΥ ΠΛΑΙΣΙΟΥ ΚΑΙ ΕΝΟΠΟΙΗΣΗ ΤΗΣ ΟΡΓΑΝΩΤΙΚΗΣ ΔΟΜΗΣ, ΤΗΣ ΑΠΟΣΤΟΛΗΣ ΚΑΙ ΤΗΣ ΔΙΑΚΥΒΕΡΝΗΣΗΣ ΤΩΝ ΚΕΝΤΡΩΝ**
- ★ **ΠΡΟΣΔΙΟΡΙΣΜΟΣ ΚΑΙ ΔΟΚΙΜΗ ΤΩΝ ΒΑΣΙΚΩΝ ΙΚΑΝΟΤΗΤΩΝ ΣΕ ΕΘΝΙΚΑ ΠΙΛΟΤΙΚΑ ΕΡΓΑ**
- ★ **ΕΝΕΡΓΟΠΟΙΗΣΗ ΤΟΥ ΧΑΡΤΟΦΥΛΑΚΙΟΥ ΒΑΣΙΚΩΝ ΙΚΑΝΟΤΗΤΩΝ**
- ★ **ΣΥΜΜΕΤΟΧΗ ΤΩΝ ΕΝΔΙΑΦΕΡΟΜΕΝΩΝ ΜΕΡΩΝ ΣΤΗΝ ΑΝΑΠΤΥΞΗ ΤΗΣ ΕΘΝΙΚΗΣ ΣΤΡΑΤΗΓΙΚΗΣ ΓΙΑ ΤΗΝ ΚΟΙΝΩΝΙΚΗ ΚΑΙΝΟΤΟΜΙΑ**
- ★ **ΔΗΜΙΟΥΡΓΙΑ 5 ΕΘΝΙΚΩΝ ΔΙΑΔΙΚΤΥΑΚΩΝ ΠΛΑΤΦΟΡΜΩΝ ΑΦΙΕΡΩΜΕΝΩΝ ΣΤΗΝ ΚΟΙΝΩΝΙΚΗ ΚΑΙΝΟΤΟΜΙΑ**
- ★ **ΔΙΕΘΝΗΣ ΑΝΤΑΛΛΑΓΗ ΚΑΙ ΑΜΟΙΒΑΙΑ ΜΑΘΗΣΗ**

## PROJECT STRUCTURE

12 WORK PACKAGES – 28 DELIVERABLES – 28 ACTIVITIES

WP1 - Διαχείριση έργου

WP2 – Διαχείριση και συντονισμός έργου

WP3 – «Στήσιμο» (set – up) Κέντρων Ικανοτήτων

WP4 - Υλοποίηση Κέντρων Ικανοτήτων

WP5 - Ανάπτυξη επαγγελματικών Ικανοτήτων για την υποστήριξη της Κοινωνικής Καινοτομίας - Βασικές Ικανότητες σχετικά με τους στόχους των Κέντρων Ικανοτήτων

WP6 - Δοκιμή επαγγελματικών Ικανοτήτων και οριστικοποίηση του χαρτοφυλακίου βασικών Ικανοτήτων των κέντρων Ικανοτήτων για την υποστήριξη της Κοινωνικής Καινοτομίας

WP7 - Ανάπτυξη Εθνικής Στρατηγικής και Σχεδίου Δράσης για τους στόχους της Κοινωνικής Καινοτομίας

WP8 - Αξιοποίηση περαιτέρω ιδεών και πηγών χρηματοδότησης για την υποστήριξη του πειραματισμού στην Κοινωνική Πολιτική και στην Κοινωνική Καινοτομία

WP9 - Ανάπτυξη/βελτίωση εθνικών διαδικτυακών πλατφορμών ως κέντρων πόρων για τα Κέντρα Ικανοτήτων

WP10 - Συντήρηση και διασφάλιση της βιωσιμότητας των εθνικών διαδικτυακών πλατφορμών

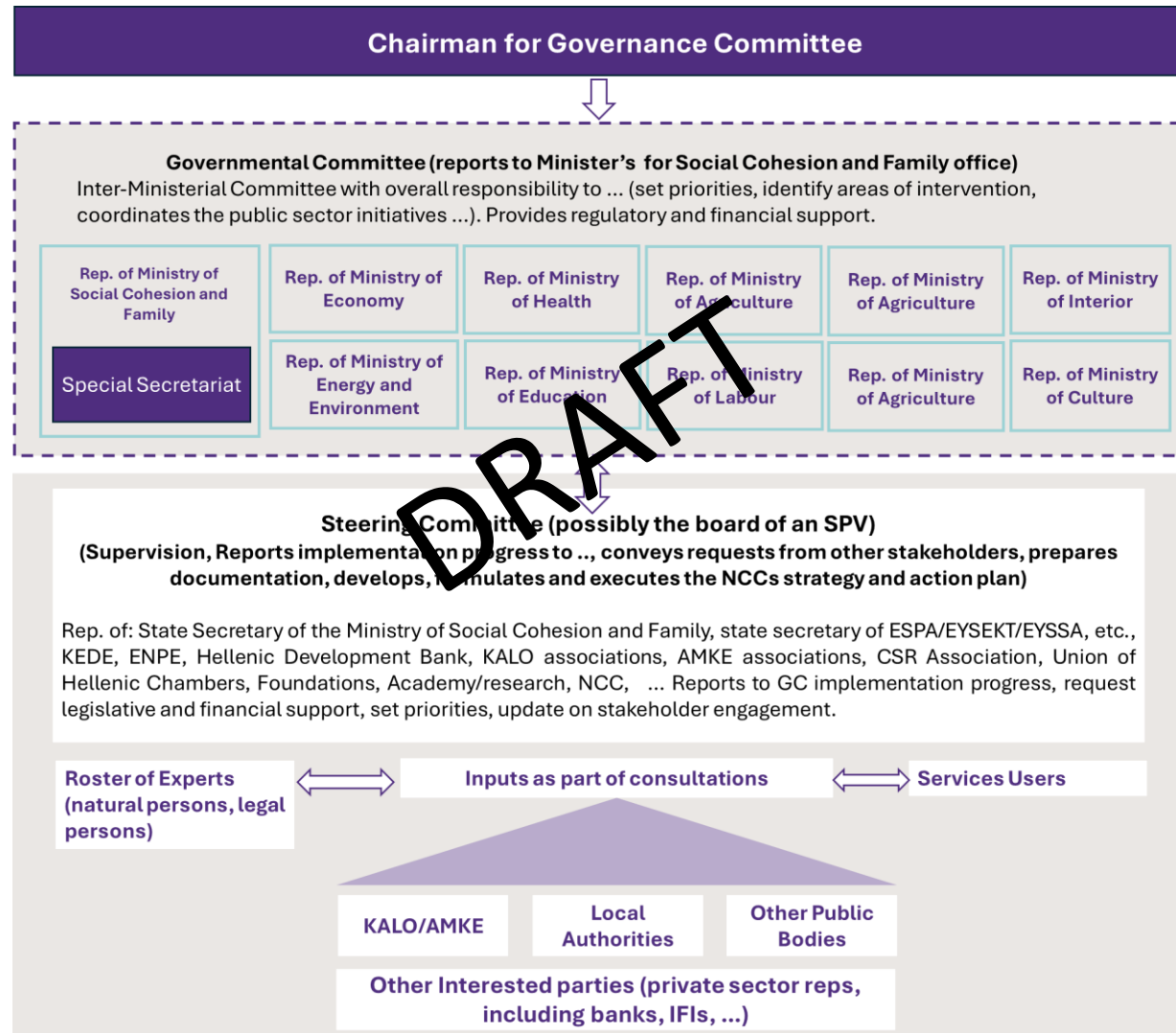
WP11 - Διακρατικές δραστηριότητες, δικτύωση, επικοινωνία για τη μεταφορά γνώσεων και την αμοιβαία μάθηση

WP12 - Διακρατικές δραστηριότητες, δικτύωση, επικοινωνία για τη μεταφορά γνώσεων και την αμοιβαία μάθηση

## Κριτηριακή Ανάλυση των εναλλακτι- κών νομικών μορφών

Criteria	Informal Network	Consortium	Legal Person
<i>Legal Status</i>	X	Partnership agreement with no separate legal personality	Full legal status recognized by law
<i>Ease of Setup</i>	Very easy to initiate and dissolve	Negotiation processes for the partnership agreement	Requires legal registration, statutes, and formal procedures
<i>Flexibility</i>	Highly flexible	Moderately flexible, depends on agreement terms	Less flexible, bound by statutes and legal obligations
<i>Access to Funding</i>	Limited (not eligible for most institutional funding)	Mainly project-based eligibility, but can also be eligible for grants, contracts, and institutional funding	Eligible for grants, contracts, and institutional funding
<i>Long-term Viability</i>	Short-term, usually temporary	Project-based, often temporary	Collaboration with a long-term horizon
<i>Accountability</i>	X	Contractual accountability	Legal accountability
<i>Decision-Making</i>	Informal, may be unclear or ad hoc	Defined in the partnership agreement	Structured decision-making through governing bodies (e.g., board, assembly)
<i>Credibility</i>	Depends on relationships and reputation	Generally respected in project settings	High credibility with institutions, funders, and the public
<i>Cost &amp; Administration</i>	Minimal or no cost	Medium (administration and reporting within the consortium)	Higher administrative burden (accounting, legal fees, reporting, etc.)

## Πιθανό σύστημα διακυβέρνησης του μελλοντικού Κέντρου Ικανοτήτων Κοινωνικής Καινοτομίας



## GOVERNANCE AND STRATEGIC PLANNING

- Development of Governance Models (Dynamic and Participatory Governance)
- Future Strategic Vision
- Identification of Political and Strategic Priorities for Social Innovation
- Ability to Translate Stakeholder Needs and Expectations into Strategic Objectives
- Development of Operational Plans to Translate Priorities and Objectives into Concrete Actions

## NETWORK FACILITATION

- Ability to Facilitate Groups or Complex Networks
- Coordination of Local Network Activities
- Building Strong Connections
- Interpersonal and Empathy Skills
- Development of Effective Communication Strategies for the NCC

## SKILLs Framework



## STRATEGIC PARTNERSHIP

- Mapping of Territorial Stakeholders for Key Social Innovation Sectors
- Assessment of Power, Interest, and Strategic Role for Selecting Strategic Partners
- Definition of Common Objectives for Cross-Sector Collaboration
- Coordination and Management of Partnerships
- Widespread Leadership



## INNOVATION PROJECT MANAGER

- Participatory Needs Analysis and Territorial Profile Assessment
- Collaborative Project Design
- Facilitation of Processes
- Management of Collaborative and Participatory Processes
- Building Thematic Networks on Social Innovation
- Orientation Towards Innovation and Sustainability
- Measurement and Reporting
- Strategic and Technical Support for Territorial Project Teams



## SKILLS DEVELOPMENT AND SUPPORT

- Building New Professional Profiles for Social Innovation Management
- Designing Training Pathways for Social Innovation
- Co-Construction of Collective Pathways for Founding Members and Partners
- Monitoring the Impact of Training Activities

## ADMINISTRATION AND DIGITAL

- Management and Monitoring of Administrative Processes
- Management and Coordination of the NCC Organizational Secretariat
- Support for Project Teams in Administrative Management and Operational Procedures

## Περιφερειακή Στρατηγική για την ΚΚ στη Θεσσαλία

Ανάλυση και ομαδοποίηση προβλημάτων και αναγκών μέσω:

- ανάλυσης SWOT
- 'δέντρο προβλημάτων' (Problem Tree)
- ανάλυσης του λογικού πλαισίου (LFA)



**Αντιμέτωπιση των τοπικών κοινωνικών προκλήσεων μέσω κοινωνικά καινοτόμων πρωτοβουλιών**

## Πλατφόρμα



## Τι βλέπουμε για το Seed2Scale

- Συν-σχεδιασμός, συν-ανάπτυξη και συν-υλοποίηση ενός πλήρως λειτουργικού NCC
- Ισορροπία μεταξύ εσωτερικών και εξωτερικών δεξιοτήτων και ικανοτήτων
- Χαρτογράφηση και αύξηση της ευαισθητοποίησης σχετικά με τους οργανισμούς ΚΚ και το δυναμικό τους
- Πιλοτική εφαρμογή, αξιολόγηση, ενημέρωση και βελτίωση πολιτικών, προσεγγίσεων/υπηρεσιών
- Πρόσβαση σε χρηματοδότηση και αξιολόγηση κοινωνικού αντίκτυπου
- Διακρατικό σημείο αναφοράς
- Ιδιοκτησία και αναγνώριση: Ανάπτυξη κατάλληλου τρόπου λειτουργίας
- Κρυστάλλωση των παραπάνω σε μια ευέλικτη και βιώσιμη νομική μορφή

**Ευχαριστώ!**

**Μαριάννα Κονδυλίδου**  
[mko@sedc.gr](mailto:mko@sedc.gr)